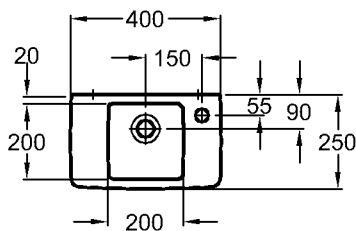
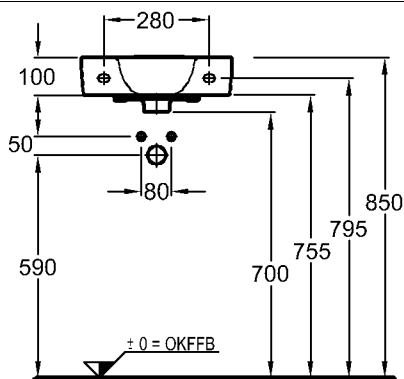


Bad-Serie

Renova Nr. 1 Plan



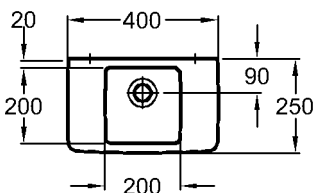
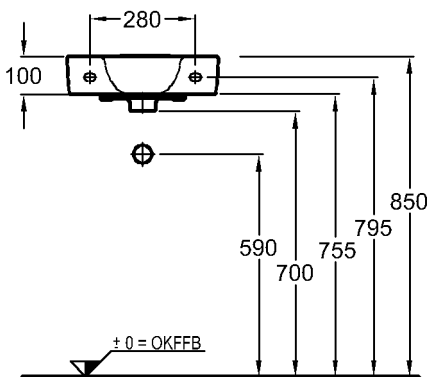
Modell: **Handwaschbecken**
CE, EN 31, 14688
mit Hahnloch rechts

Modell-Nr.: 272140 mit keramischem
Überlauf
272142 ohne Überlauf

Maße: 400 x 250 mm
Material: Keravit (Sanitärporzellan)
Gewicht: 7,2 kg
Befestigung: Stockschrauben M 10 x 120
oder Auflage auf Plattenmaterial
(Wandanschluss erforderlich)

Modell: **Schaftventil mit Ablauf-
kappe**

Modell-Nr.: 521075
Maße: 41,9 mm (G 1¼) x 80 mm



Modell: **Handwaschbecken**
CE, EN 31, 14688
ohne Hahnloch

Modell-Nr.: 272143 mit keramischem
Überlauf
272141 ohne Überlauf

Maße: 400 x 250 mm
Material: Keravit (Sanitärporzellan)
Gewicht: 7,2 kg
Befestigung: Stockschrauben M 10 x 120
oder Auflage auf Plattenmaterial
(Wandanschluss erforderlich)

Modell: **Schaftventil mit Ablauf-
kappe**

Modell-Nr.: 521075
Maße: 41,9 mm (G 1¼) x 80 mm

Abmessungen unterliegen den üblichen materialspezifischen Toleranzen von $\pm 2\%$.
Die Katalogzeichnungen sind im Maßstab 1:20, falls nicht anders angegeben.

KERAMAG