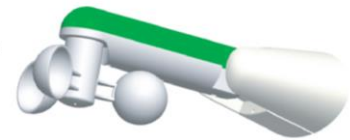


Hinweise

zum Sonnen- & Windwächter

DC116 (J/S) Wind-sun sensor Specification



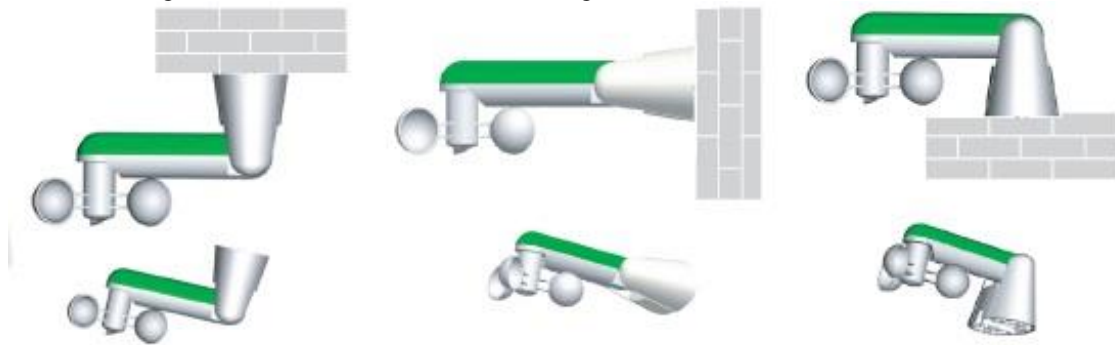
1. Installation

Der Sensor muss an einer Stelle installiert werden, an der die Sonneneinstrahlung und Windbelastung gut gemessen werden können. Auf keinen Fall darf der Sensor im windgeschützten Bereich installiert werden.

Achten Sie darauf, dass der Sensor waagrecht zur Erde ausgerichtet ist, da sonst das Messergebnis verfälscht werden könnte.

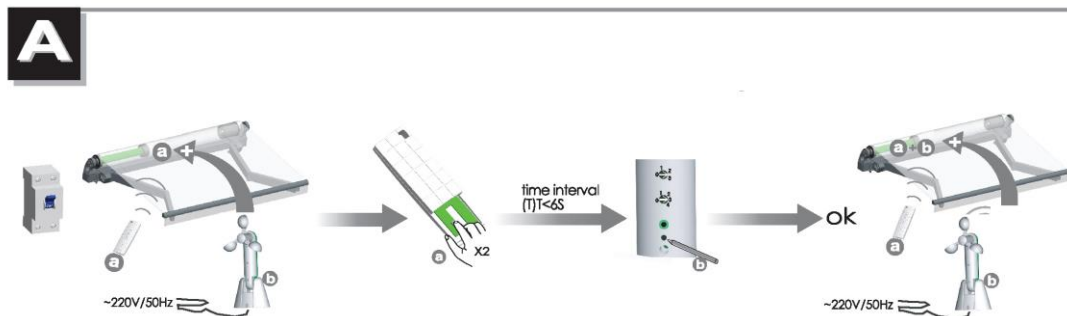
Durch die Veränderung des Sonnenstandes können umstehende Hindernisse, wie z.B. Bäume, im Laufe des Tages wechselnde Schatten auf den Sensor werfen.

Der werksseitig vorhandene Netzstecker darf nicht abgetrennt werden!



2. Programmierung des Sensors

Programmieren Sie zunächst die Fernbedienung auf alternative Tastenbelegung um! (obere Taste als Einfahrtaste programmieren, siehe Bedienungsanleitung ihrer Markise)



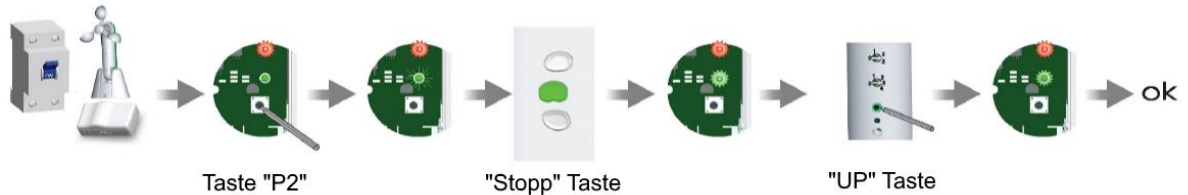
Programmieren Sie nun den Wind-/ Sonnensensor auf die Markise:

Die Programmierung muss erfolgen während die Markise in Bewegung ist!

- Fahren Sie die Markise zunächst ganz aus
- Lassen Sie die Markise mittels der Fernbedienung wieder einfahren
- Drücken Sie 2x die Taste „P2“ auf der Rückseite der Fernbedienung (während die Markise einfährt)
- Drücken Sie 1x die Taste „P2“ am Sonnen-/Windwächter
- Stellen Sie nun mittels der beiden Stellschrauben die gewünschte Empfindlichkeit für die Sonnen-/Windwerte ein.

3. Programmierung des Sensors auf eine Markise mit externer Steuerbox

Verfügt Ihre Markise über eine externe Steuerbox (mit oder ohne App Control), so verwenden Sie bitte folgende Variante der Programmierung:



- Fahren Sie die Markise komplett aus und belassen Sie den Stecker in der Steckdose. Den Stecker des Sensors ebenfalls in die Steckdose stecken
- Drücken Sie an Ihrer Steuerbox die Taste „P2“
Hinweis: bei der Steuerbox mit App Control befindet sich diese Taste auf der Außenseite der Steuerbox
Bei der Steuerbox ohne App Control müssen Sie die 3 Schrauben auf der Rückseite entfernen und den Deckel der Box abnehmen. Sie finden dann die Taste auf der Platine, neben den äußeren Steuerungstasten
- Drücken Sie die „Stopp Taste“ der Steuerbox
- Drücken Sie die „UP“ Taste des Sensors
- Stellen Sie nun mittels der beiden Stellschrauben die gewünschte Empfindlichkeit für die Sonnen-/Windwerte ein.

4. Sicherheitshinweise

Eine automatisch gesteuerte Markise kann sich jederzeit unerwartet in Bewegung setzen!



Der Sonnen- und Windwächter ist dafür gedacht die Markise automatisch zu steuern. Dennoch darf die Markise nicht ausgefahren sein wenn Sie unbeobachtet ist.

Stellen Sie sicher, dass sich keine Hindernisse im Ein-/Ausfahrbereich der Markise befinden, damit im Falle des automatischen Ein- oder Ausfahrens keine Schäden entstehen.

Bei Arbeiten oder Einstellung an der Markise muss die Stromversorgung der Markise unterbrochen werden, damit diese nicht unbeabsichtigt vom Sensor bewegt wird!

Auf Schäden, die aus Nichtbeachtung dieser Hinweise resultieren, kann keine Garantie gewährt werden!

Es ist sicherzustellen, dass die Markise bei ungeeigneten Wetterbedingungen (.z.B. Wind, Eis, etc.) ggf. manuell eingefahren wird. Schäden, die aus falscher Steuerung durch den Sensor resultieren, sind von der Garantie ausgenommen.

Allgemeine Informationen:

- Kabellos
- Frequenz 433,92 MHz
- Reichweite im Freien: max. 200 Meter
- AC 230V 50Hz
- Sicherheitscodierung (50 Mio. Codes)
- Windsensor in 3 Stufen verstellbar
- Sonnensensor in 4 Stufen verstellbar
- Wenn die Windgeschwindigkeit 3 Sekunden lang höher ist als der eingestellte Grenzwert, fährt der Sensor die Markise automatisch ein. Wurde die Markise eingefahren, misst der Sensor 1 Minute lang keine Windgeschwindigkeit und die Markise bleibt geschlossen.
- Wenn es mind. 2 Minuten lang heller ist als die eingestellte Lichtempfindlichkeit, wird die Markise automatisch ausgefahren. Wird der eingestellte Helligkeitswert für mind. 15 Minuten unterschritten, wird die Markise wieder eingefahren.

Tabelle zur Einstellung des Sonnen- und Windsensors

Einstellungen der Windgeschwindigkeit	
1	15 km/h
2	30 km/h
3	45 km/h

Erläuterung:

- 1: die Markise wird geschlossen sobald die Windgeschwindigkeit von 15km/h überschritten wird
- 2: die Markise wird geschlossen sobald die Windgeschwindigkeit von 30km/h überschritten wird
- 3: die Markise wird geschlossen sobald die Windgeschwindigkeit von 45km/h überschritten wird

Einstellungen der Lichtempfindlichkeit	
0	Inaktiv
1	15 kLux
2	30 kLux
3	45 kLux
4	60 kLux

Erläuterung:

- 0: die Markise wird nicht automatisch bei Helligkeit geöffnet
- 1: die Markise wird geöffnet sobald die Helligkeit von 15kLux überschritten wird
- 2: die Markise wird geöffnet sobald die Helligkeit von 30kLux überschritten wird
- 3: die Markise wird geöffnet sobald die Helligkeit von 45kLux überschritten wird
- 4: die Markise wird geöffnet sobald die Helligkeit von 60kLux überschritten wird

Bitte stellen Sie vor der Benutzung sicher, dass der Sensor auf die Markise/ den Motor angelernt wurde!

Bitte stellen Sie sicher, dass die „UP“ Taste am Sensor die Markise einfährt, wenn sie gedrückt wird!

Tastenbelegung am Sensor:

