

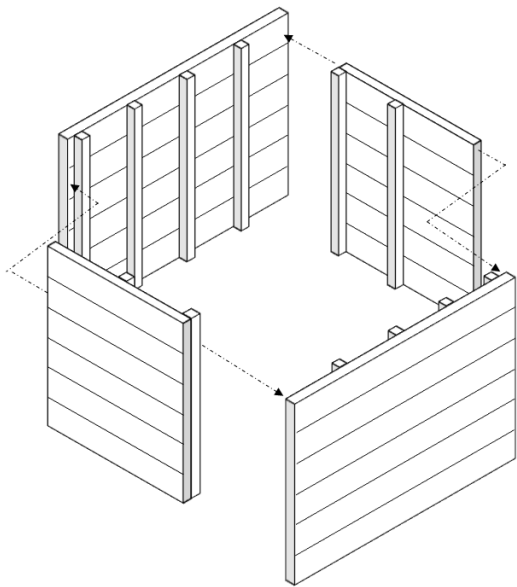
Sehr geehrter Kunde

Sie haben ein Hochbeet aus unbehandelter europäischer Lärche erworben.

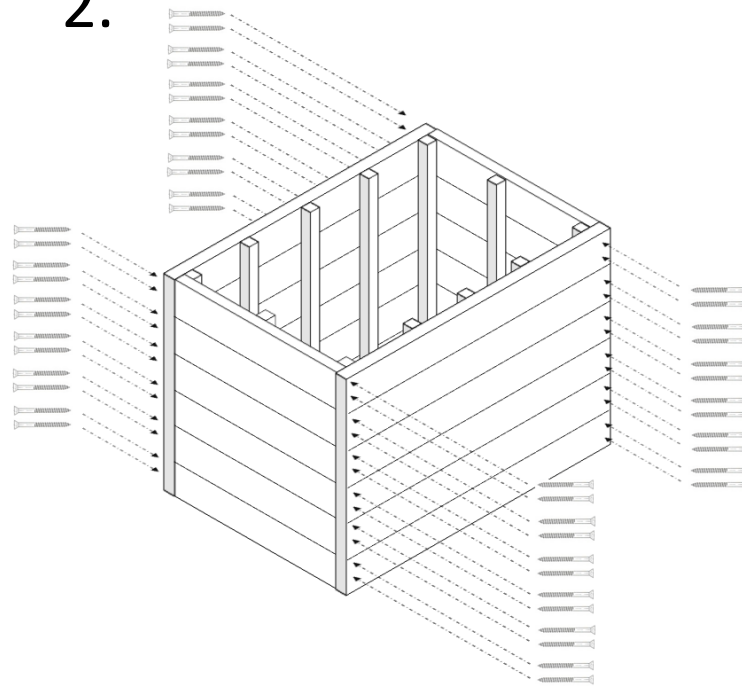
Damit Sie lange Freude an Ihrem Hochbeet haben, empfehlen wir Ihnen vor der Montage die Holzteile allseitig mit einem farblosen Bläuesperrgrund oder ähnlich zu behandeln.

Die Elemente sind gemäß Zeichnung zu verschrauben, bitte vorbohren um Absplitterungen zu vermeiden. Das Wurzelvlies ist zuzuschneiden.

1.



2.



3.

