

ring



## Chime Pro

WLAN-fähiges Chime und  
Extender für Ihre Ring-Geräte.



## Schritt 1

### „Hallo“ Chime Pro

Chime Pro sendet sofort individuell einstellbare Audiomeldungen, wenn Ihr Ring-Gerät eine Aktivität erkennt.



Es ist gleichzeitig ein WLAN-Extender, der die Reichweite Ihres Netzwerks erweitert und das WLAN-Signal an Ihre Ring-Geräte verstärkt.

## Schritt 2

### Chime Pro einstecken

Suchen Sie nach einer Stelle zwischen Ihrem WLAN-Router und anderen Ring-Geräten, die Sie mit Ihrem Chime Pro verbinden möchten.

Wenn das Ring-Logo auf der Vorderseite des Chime Pro langsam blau blinkt, ist es bereit zur Einstellung.



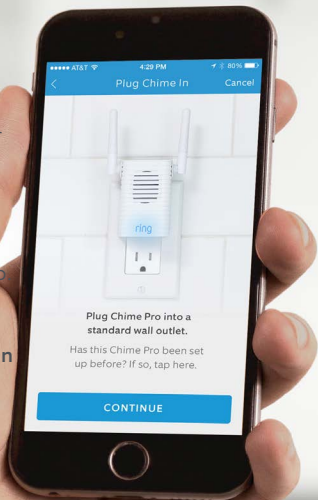
## Schritt 3

### Einrichtung in der App

Wählen Sie in der Ring-App **Gerät hinzufügen**.

Wählen Sie dann **Chime Pro** und folgen Sie den Anweisungen in der App

**Chime Pro kann nur mit 2,4-GHz-Netzwerken verbunden werden.**

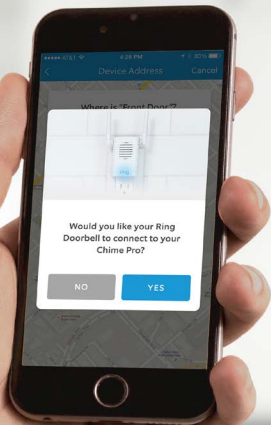


## Schritt 4

### Individuelle Einstellungen für Mitteilungen Ihres Chime Pro

Wählen Sie nach dem Einrichten die Ring-Geräte, von denen Ihr Chime Pro Audiomeldungen senden soll.





## Schritt 5

### Weitere Ring-Geräte mit Ihrem Chime Pro verbinden

Für existierende Ring-Geräte wählen Sie in der Ring-App Ihren Chime Pro und dann Verknüpfte Geräte.

Wenn Sie ein neues Ring-Gerät einrichten und gefragt werden, ob Sie es mit Chime Pro verbinden möchten, wählen Sie JA.

## Schritt 6

### Viel Vergnügen mit Ihrem Chime Pro

Das Ring-Logo auf der Vorderseite des Chime Pro sendet Meldungen, die an der Leuchtanzeige erkennbar sind.

#### **Schnelles Blinken**

Suche nach WLAN

#### **Langsames Blinken**

Einstellmodus

#### **Ununterbrochenes**

#### **Leuchten**

Verbunden



Weitere Hilfe erhalten Sie auf [ring.com/help](https://ring.com/help)

Wenn Sie sofort Hilfe benötigen,  
stehen wir 7 Tage die Woche über  
[help@ring.com](mailto:help@ring.com) zur Verfügung.

**US 1 800 656 1918**

---

**UK 01727 263045**

---

**AU 1 300 205 983**

---

**NZ +64 9 887 9871**

---

**Mexiko (D.F) 52 55 8526 5445**

---

**Alle anderen Länder +1 310 929 7085**

---

Eine Liste aller unserer Kundendienst-  
Rufnummern finden Sie auf [ring.com/callus](https://ring.com/callus)





Bot Home Automation erklärt hiermit, dass dieses Verbraucherelektronikprodukt die wesentlichen Bestimmungen und anderen einschlägigen Vorschriften der Anweisung 1999/5/EC einhält. Die Konformitätserklärung kann auf [www.ring.com/DoC.pdf](http://www.ring.com/DoC.pdf) eingesehen werden.

Dieses Gerät stimmt mit den Vorgaben in Absatz 15 der FCC-Richtlinien (USA) und den RSS-Lizenzvorgaben (Kanada) überein. Der Betrieb erfolgt unter den beiden folgenden Voraussetzungen: (1) Das Gerät kann keine schädlichen Störungen verursachen und (2) das Gerät muss jede beliebige Störung aushalten können, einschließlich solcher Störungen, die unbeabsichtigten Betrieb verursachen. Änderungen an dieser Ausrüstung, die nicht von Bot Home Automation autorisiert sind, können zum Erlöschen der Betriebsgenehmigung führen.

Das Gerät darf nur in trockenen Räumen verwendet werden. Das Gerät während des Betriebs nicht abdecken. Das Gehäuse nicht öffnen. Das Gerät keinem direkten Sonnenlicht aussetzen. Das Gerät nicht im Freien verwenden. Durch Ausstecken wird die Stromversorgung des Geräts unterbrochen. Das Gerät darf nicht verwendet werden, wenn der Stecker oder das Gehäuse defekt sind. In diesem Fall besteht die Gefahr eines Stromschlags.

Achtung: Veränderungen oder Eingriffe in diese Einheit, die nicht ausdrücklich von der für die Einhaltung der Vorschriften verantwortlichen Partei erlaubt sind, könnten den Betrieb der Ausrüstung durch den Eigentümer unzulässig machen.

Diese Ausrüstung sollte mindestens 20 cm vom Router bzw. Ihrem Körper entfernt eingebaut und betrieben werden.

HINWEIS: Dieses Gerät wurde geprüft und erfüllt die Anforderungen hinsichtlich der zulässigen Höchstwerte für digitale Geräte der Klasse B in Verbindung mit Absatz 15 der FCC-Richtlinien (USA). Diese Höchstwerte dienen dem Schutz vor schädlichen Störungen in häuslicher Umgebung in allgemein üblichem Umfang. Diese Ausrüstung erzeugt, verwendet und strahlt Hochfrequenzenergie aus. Wenn es nicht gemäß den Anweisungen eingebaut wird, kann es den Funkverkehr in schädlicher Weise stören.

Es besteht jedoch andererseits keine Garantie dafür, dass in einem bestimmten Einbau keine Störungen verursacht werden. Falls diese Ausrüstung schädliche Störungen auf den Radio- oder Fernsehempfang verursacht (dies kann durch Ein- und Ausschalten der Ausrüstung festgestellt werden), sollte der Benutzer versuchen, diese Störungen durch eine oder mehrere der folgenden Maßnahmen zu beheben:

Die Empfangsantenne anders ausrichten oder an einem anderen Ort aufstellen.

Die Entfernung zwischen Ausrüstung und Empfänger vergrößern.

Die Ausrüstung an eine Steckdose anschließen, die nicht mit demselben Stromkreis wie der Empfänger verbunden ist.

Wenden Sie sich ggf. an den Händler oder einen erfahrenen Radio- und Fernsachtechniker, wenn Sie weitere Hilfe benötigen.

Dieser digitale Apparat der Klasse B entspricht den ICES-003-Vorschriften (Kanada).

Dieses Gerät stimmt mit den RSS-Lizenzvorgaben (Kanada) überein.

Der Betrieb erfolgt unter den beiden folgenden Voraussetzungen:

- 1) Das Gerät darf keine Störungen verursachen.
- 2) Das Gerät selbst muss jede beliebige Störung aushalten können, einschließlich solcher Störungen, die unbeabsichtigten Betrieb verursachen.

© 2016 Bot Home Automation, Inc.

RING, ALWAYS HOME und CHIME sind Marken von Bot Home Automation, Inc.

Par la présente, Bot Home Automation, déclare que ce consommateur électronique est en conformité avec les exigences essentielles et autres

Dispositions pertinentes de la directive 1999/5 / CE. La déclaration de conformité peut être consultée à l'adresse [www.ring.com/DoC.pdf](http://www.ring.com/DoC.pdf).

Cet appareil est conforme à la partie 15 des règlements de la FCC et à la (les) norme (s) RSS exempte de licence d'Industrie Canada. L'opération est soumise

Aux deux conditions suivantes: (1) cet appareil ne doit pas causer d'interférences nuisibles et (2) cet appareil doit accepter toute interférence Reçus, y compris les interférences susceptibles de provoquer un fonctionnement indésirable. Modifications apportées à cet équipement non autorisé par Bot Home

L'automatisation peut annuler son approbation pour l'exploitation.

Utilisez cet appareil uniquement dans des locaux secs. Ne couvrez pas l'appareil en cours de fonctionnement. Ne pas ouvrir le boîtier. Protégez cet appareil des rayons du soleil. N'utilisez pas ce

Périphérique à l'extérieur. En débranchant la fiche, l'appareil s'éteindra. Ne pas utiliser l'appareil si la fiche ou le boîtier est défectueux, il ya risque de choc électrique.

Avertissement: Les modifications ou modifications apportées à cet appareil qui ne sont pas expressément approuvées par la partie responsable de la conformité pourraient annuler l'autorisation d'utiliser l'appareil l'équipement.

Cet équipement doit être installé et utilisé à une distance minimale de 20 cm entre le radiateur et votre corps.

REMARQUE: Cet équipement a été testé et reconnu conforme aux limites d'un appareil numérique de classe B, conformément à la partie 15 des règles de la FCC. Ces limites Sont conçus pour fournir une protection raisonnable contre les interférences nuisibles dans une installation résidentielle. Cet équipement génère, utilise et peut rayonner Radiofréquence et, s'il n'est pas installé et utilisé conformément aux instructions, peut causer des interférences nuisibles aux communications radio.

Cependant, rien ne garantit que des interférences ne se produiront pas dans une installation particulière. Si cet équipement cause des interférences nuisibles à la radio ou

Réception de télévision, qui peut être déterminée en éteignant et en éteignant l'appareil, l'utilisateur est encouragé à essayer de corriger Plus de mesures suivantes:

Réorientez ou déplacez l'antenne de réception.

Augmenter la séparation entre l'équipement et le récepteur.

Branchez l'équipement dans une prise sur un circuit différent de celui sur lequel le récepteur est connecté.

Consultez le revendeur ou un technicien radio / TV expérimenté pour obtenir de l'aide.

Cet appareil numérique de classe B est conforme à la norme ICES-003 du Canada.

Cet appareil est conforme aux normes RSS d'Industrie Canada exemptes de licence.

Le fonctionnement est soumis aux deux conditions suivantes

1) Cet appareil ne doit pas causer d'interférences et

2) Cet appareil doit accepter toute interférence, y compris les interférences pouvant entraîner un fonctionnement indésirable de l'appareil.