



MUES TEC GMBH & CO KG

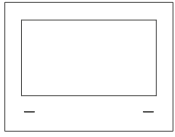
info@mues-tec.de www.mues-tec.de +49 (0)6648 9178880

INSTALLATION

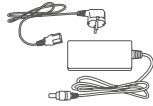
KÜCHEN SMART

KS-2150

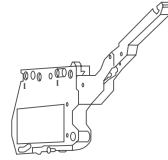
LIEFERUMFANG:



Küchen Smart



Netzteil



Scharnier mit mechanischer Federung



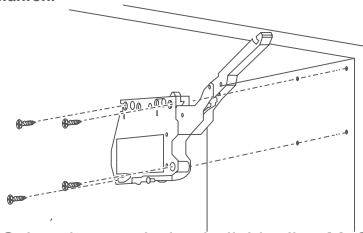
Drucktüröffner



Handbuch



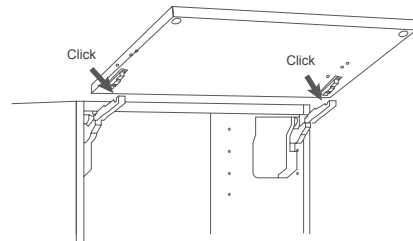
Beschädigungsrisiko des Federhebels bei der Montage! Betätigen Sie die Hebel erst, wenn das Gerät an den Scharnieren angebracht ist. Nur wenn die Scharniere am Gerät angebracht sind, lassen sich die Hebel wieder einfahren.



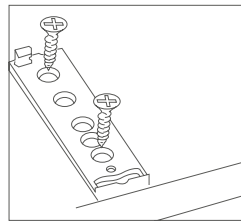
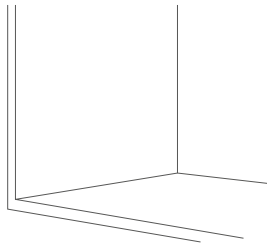
1. Installation des Scharniers nach den individuellen Maßen Ihres Schrankes.



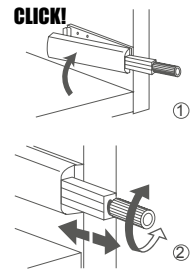
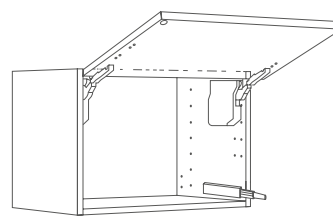
ACHTUNG! Verletzungsgefahr bei der Montage. Die mechanische Federung steht unter Druck!



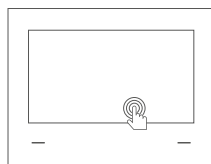
2. Befestigung des Küchen Smart am Federscharnier. Das Gerät darf bei diesem Installationsvorgang noch nicht mit der Stromversorgung verbunden sein.



3. Montieren Sie nun den Befestigungsclip für den Drucktüröffner. Wir empfehlen die Montage beider Befestigungsclips übereinander.



4. Verbinden Sie jetzt den Drucktüröffner mit den Befestigungsclips und justieren Sie ihn ggf. nach.



- LAN
- DC-12V
- USB

5. Schließen Sie jetzt das Netzteil an und schalten Sie das Gerät ein. Befolgen Sie bitte die Anweisungen auf dem Touchscreen, oder lesen Sie im Handbuch nach.



6. Genießen Sie Ihren neuen Küchen Smart von Mues-Tec. Wir danken Ihnen für Ihr Vertrauen und hoffen aufrichtig, dass Sie mit Ihrem Kauf zufrieden sind. MUES-TEC ist immer die richtige Wahl! Unser Team steht jederzeit für Feedback oder Fragen zur Verfügung.



© innovativTV® 2017. Alle Rechte vorbehalten.

Mues-Tec GmbH & Co. KG, Hauptstraße 16, D-36137 Großenlüder

Ver.LU.11.01.2018